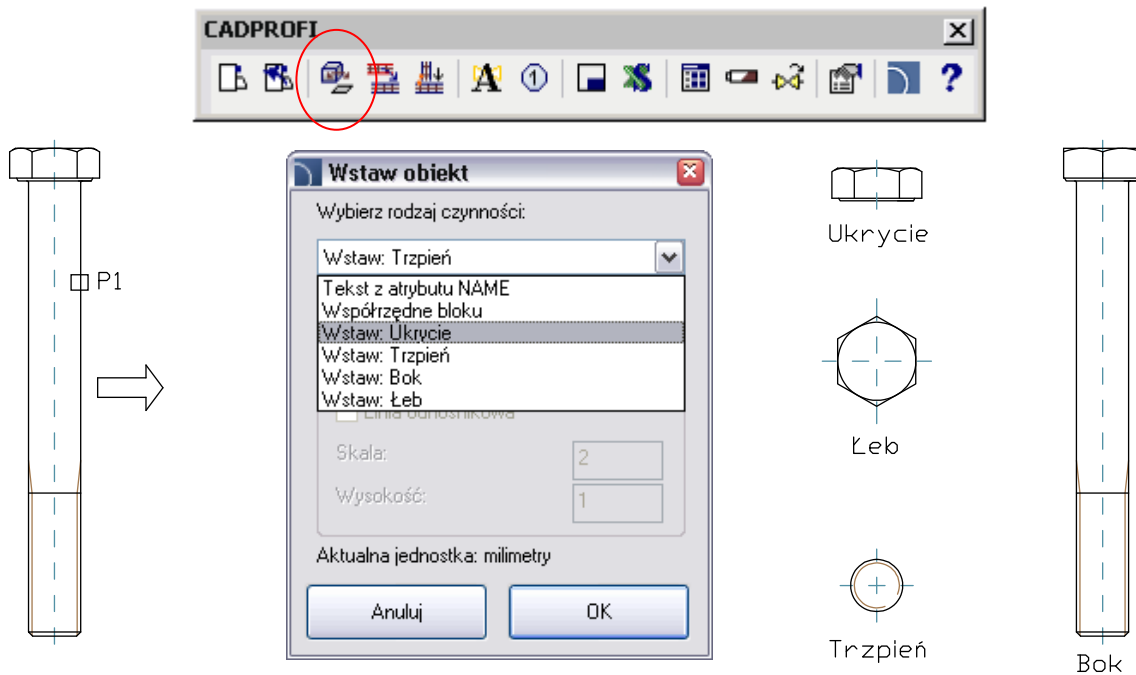
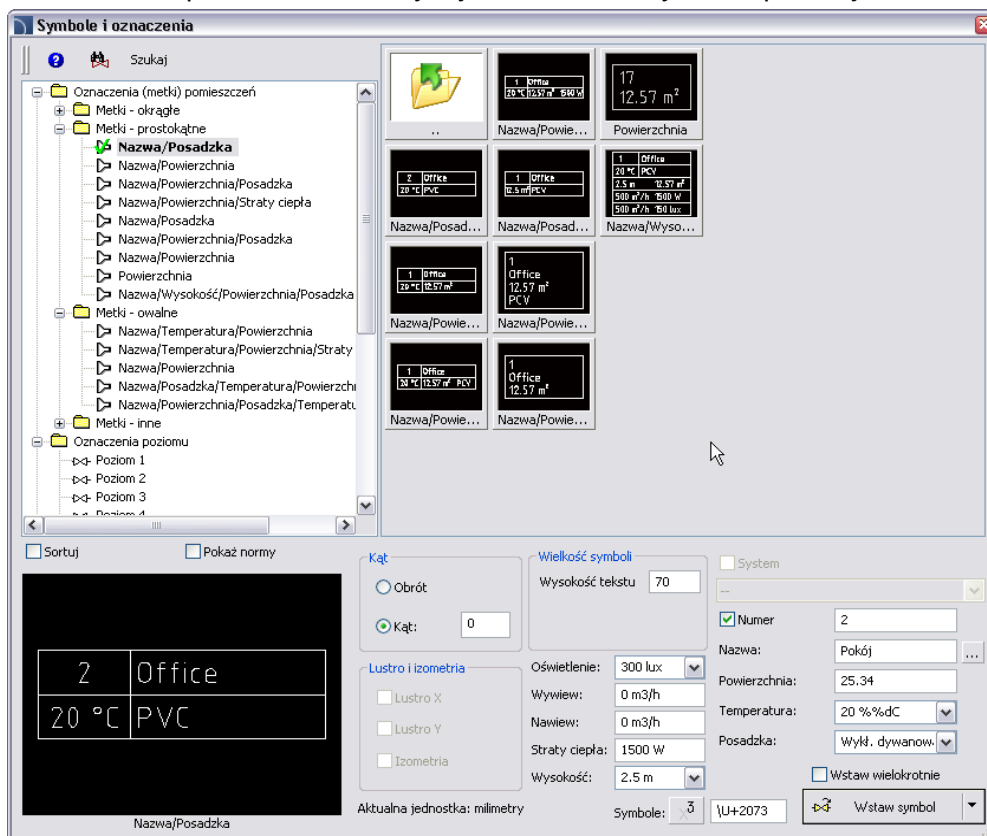


Nowości w CADprofi 7.07:

- Automatyczne uzyskiwanie różnych widoków z obiektów wstawionych do rysunku. Polecenie ułatwia np. przygotowanie przekrojów lub innych widoków na podstawie rzutów.

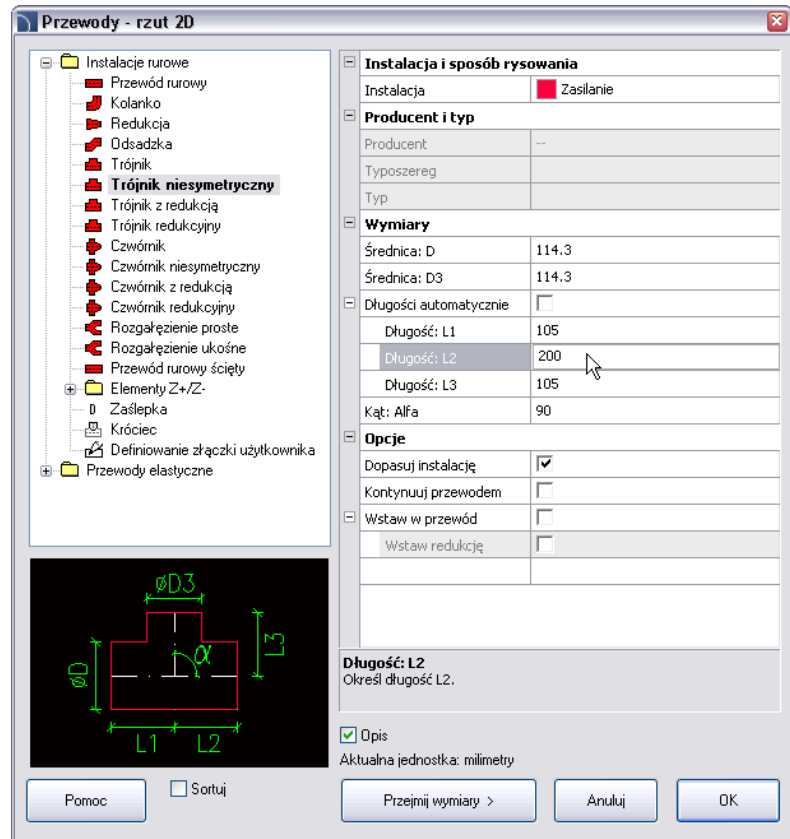


- Nowe oznaczenia pomieszczeń, koty wysokościowe i symbole północy.

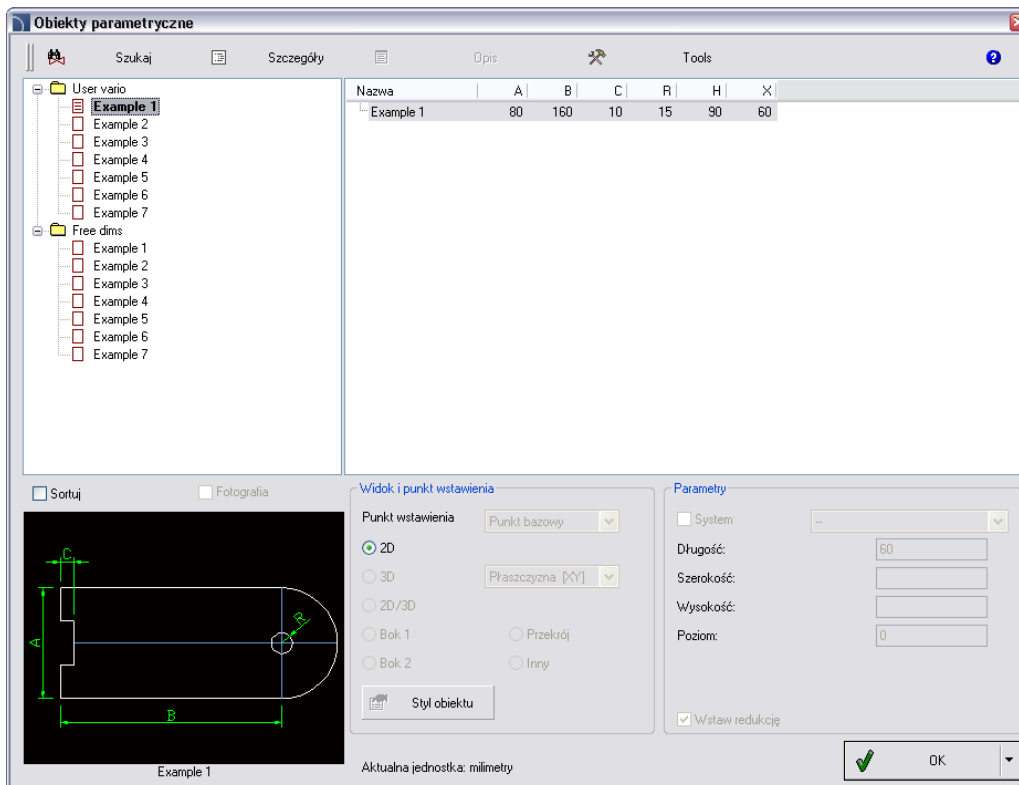


- Dodatkowe symbole elektryczne w bibliotece IEC.
- Wprowadzenie norm GOST oraz dodatkowych norm ISO, EN, DIN i PN (między innymi kolejne normy zawierające nity).
- Aktualizacja norm z kształtownikami stalowymi.
- Rozbudowa oznaczeń w module mechanicznym (wiele dodatkowych symboli połączeń).
- Aktualizacja bibliotek Wilo, Emb, Salmson, Vaillant, KSB, Reflex.

- Dodatkowe złączki (trójnik i czwórnik niesymetryczny) w module HVAC.



- Folder "Working_parametrics". W bibliotece znajdują się przykładowe obiekty, na podstawie których użytkownik ma możliwość definiowania własnych obiektów parametrycznych.



Inne zmiany

- Dopasowanie programu do nowych wersji programów CAD: progeCAD, **Bricscad V11**, ZWCAD oraz AutoCAD z najnowszymi service pack.
- Optimalizacja szybkości działania programu.
- Korekta innych drobnych usterek, w tym poprawa lokalizacji do obiektów (czasami program CADprofi wyłączał Autosnap) oraz poprawa problemu z "wymnażaniem" niektórych wymiarów przy rysowaniu kształtek 2D.